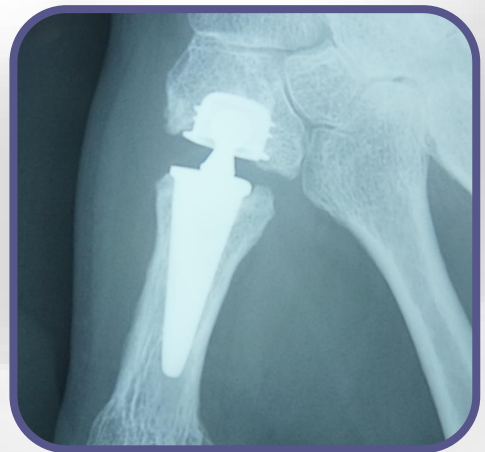


Evolutis
CREATEUR FABRICANT



HORUS® TMC



*Protesi Trapezio-Metacarpali
senza cemento con colli modulari*

Evolutis
MOTION INSIDE

Referenze

Impianti Metacarpali

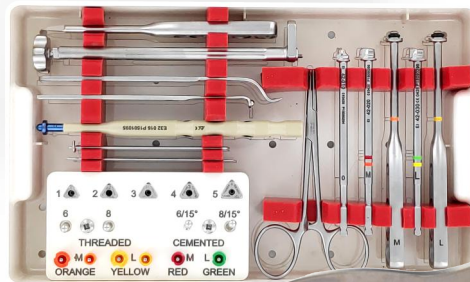
Ref.	Descrizione	
E35 M010	Stelo Metacarpale misura 1	Senza Cemento
E35 M020	Stelo Metacarpale misura 2	Senza Cemento
E35 M030	Stelo Metacarpale misura 3	Senza Cemento
E35 M040	Stelo Metacarpale misura 4	Senza Cemento
E35 M050	Stelo Metacarpale misura 5	Senza Cemento

Collo Modulare

Ref.	Descrizione	
E35 H006	Testa del Metacarpo collo dritto	Ø 5mm L.6mm
E35 H008	Testa del Metacarpo collo dritto	Ø 5mm L.8mm
E35 H156	Testa del Metacarpo collo inclinato	Ø 5mm L.6mm 15°
E35 H158	Testa del Metacarpo collo inclinato	Ø 5mm L.8mm 15°

Cupola del Trapezio ed inserti

Ref.	Descrizione	
E35 T020	Cupola del Trapezio MEDIUM	Senza Cemento
E35 T030	Cupola del Trapezio LARGE	Senza Cemento
E35 T120	Cupola del Trapezio PEXEL-E MEDIUM	Con Cemento
E35 T130	Cupola del Trapezio PEXEL-E LARGE	Con Cemento
E35 I020	Inserto PEXEL-E MEDIUM	
E35 I030	Inserto PEXEL-E LARGE	



Strumentario
E36 9100



Bibliografia

[1] Arthroplastie totale trapézométacarpienne Guépar.

J.Y. Alnot, L. Lafosse

Monographie de la Société Française de Chirurgie de la Main "La Rhizarthrose", 1990: 149-154

[2] A retrospective review of 115 cases of surgically treated trapeziometacarpal osteoarthritis.

J.Y. Alnot, G.P. Muller

Rev Rhum Engl. Ed.1998 Feb; 65(2): 95-108

[3] Second generation GUEPAR total arthroplasty of the thumb basal joint: 50 months follow-up in 84 cases.

S. Lemoine, G. Wavreille, J.Y. Alnot, C. Fontaine, C. Chantelot, & the Guepar Group

Revue de Chirurgie Orthopédique et Traumatologique. Volume 95, numéro 1, pages 64-71 - Février 2009

[4] Isis® prosthesis versus partial trapeziectomy and interposition of a chondrocostal autograft : fonctionnal retrospective comparative study.

F. Loisel, D. Gallinet, N. Gasse, S. Huard, S. Rochet, D. Lepage, Y. Tropet, L. Ober

Chirurgie de la main 30 (2011) S-S

[5] ISIS prosthesis: Preliminary biomechanical and multicenter clinical evaluation of a screwed trapezium cup.

L. Ober, C. Couturier, A. Marzouki, F. Loisel, L. Bincaz, Y. le Bellec, P. Mouton, C. Chantelot, J.Y. Alnot, E. Masmejean

Chirurgie de la main 30 (2011) S-S

[6] Isis® trapeziometacarpal prosthesis in basal thumb osteoarthritis: 30 months follow-up in 30 cases.

V.S. Seng, C. Chantelot

Chir Main. 2013 Feb;32(1):8-16.

[7] Initial survival of the Isis® total trapeziometacarpal prosthesis with conical trunk threaded cups.

M.R. Sánchez-Crespo, M.A. de la Red-Gallegoa, H. Ayala-Gutiérrez, J. Couceiro-Otero, J. Rodríguez-Fernández, F.J. del Canto-Alvarez

Revista Española de Cirugía Ortopédica y Traumatología 65 (2021) 417-424

Note Legali:

Gli impianti HORUS TMC sono dei dispositivi medici impiantabili di IIb Classe indicati per le artroplastie Trapezio-Metacarpali.

Gli impianti HORUS TMC sono presi in carico dall'assicurazione malattia secondo determinate condizioni.

Il chirurgo è espressamente invitato a leggere attentamente le istruzioni, menzionate sulle modalità d'uso incluse nella confezione del DISPOSITIVO MEDICO, così come nel manuale di tecnica operatoria consegnato con il prodotto o disponibile al download sul sito www.evolutisfrance.com

Materiali:

Impianto Metacarpale: lega di titanio TA6V conforme ISO 5832-3, rivestimento in puro titanio.

Testa modulare: lega di cromo-cobalto conforme ISO 5832-12 rivestimento TiN.

Cupole per trapezio rivestite: TA6V conforme ISO 5832-3, rivestimento in puro titanio.

Innesto per Cupole per trapezio rivestite: UHMWPE conforme ISO 5834-1 e 2.

Cupole per trapezio cementate: UHMWPE conforme ISO 5834-1 e 2. Anello in acciaio inossidabile conforme ISO 5832-1.

Sterilizzazione: Raggi Gamma.



10 Place des Tuilliers, 42720 Briennon, France
Tel : +33. (0)477.60.79.99 – Fax : +33. (0)477.60.79.90
www.evolutisfrance.com



Evolutis Italia S.r.l.
Via Lirone 60/C 40013 – Castel Maggiore
Bologna, Italia
Tel : +39.0510148358 - info@evolutisitalia.it